



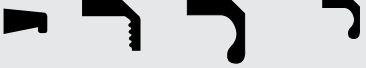


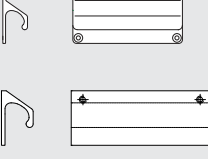









### Frontplattengriffe, Griffleisten und Gerätefüße Front Panel Handles, Ledge Handles and Casing Feet

	Anschraub- abstände	Werkstoff	Mindest- tragkraft	19"- Technik- geeignet	Typen- kenn- ziffer	Seite
	Fitting centre distance (mm)	Material	Minimum Stress resistance (N)	19" technic suitability	Order code	Page
	beliebig optional	– aus Profilaluminium – of cut profiled aluminium	100		<b>F</b>	220 221
	30 – 105	– aus Profilaluminium – of cut profiled aluminium	200		<b>LG</b>	222 223
	30 – 105	– aus Profilaluminium – of cut profiled aluminium	200		<b>W4</b>	224
	30 – 120	– aus Profilaluminium – of cut profiled aluminium	200		<b>AL</b>	225
	68, 88, 108 100 – 200	– aus Profilaluminium – of cut profiled aluminium	500		<b>LF</b>	226 227
	110 – 560	– aus Profilaluminium – of cut profiled aluminium	>1.000		<b>W3</b>	228
	200 – 1006	– aus Profilaluminium – of cut profiled aluminium	400		<b>PG</b>	229
	86, 100, 120	– aus Profilaluminium – of cut profiled aluminium	500		<b>WP</b>	230



### Frontplattengriffe, Griffleisten und Gerätefüße Front Panel Handles, Ledge Handles and Casing Feet

	Anschraub- abstände	Werkstoff	Mindest- tragkraft	19"- Technik geeignet	Typen- kenn- ziffer	Seite
	Fitting centre distance (mm)	Material	Minimum Stress resistance (N)	19" technic suitability	Order code	Page
	64 – 105	– aus Profilaluminium – of cut profiled aluminium	200		<b>LG</b>	231
	64	– aus Polyamid PA 6 – of polyamide PA 6	300		<b>KL</b>	232
	14 18	– aus Polyamid PA 6 – of polyamide PA 6	–		<b>FM</b>	232
	s. Katalog see catalog	– aus Polyamid PA 6 – of polyamide PA 6	50		<b>GK</b>	234
	s. Katalog see catalog	– aus Naturkautschuk +PVC – of nature rubber +PVC	200		<b>GG</b>	234
	s. Katalog see catalog	– aus Zink-Druckguss – of diecast zinc	200		<b>GZ</b>	235

### Frontplatten Griffleisten F

Universell einsetzbare Griffleisten für Teilfrontplatten im Rastermaß 5,08 mm = 1 TE (Teilungseinheit).

**Werkstoff und Oberfläche:**  
Aluminiumprofil AlMgSi 0,5; gleitgeschliffen, mattiert und naturfarben oder schwarz eloxiert.

**Montagehinweise:**  
Alle Typen der Frontplatten-Griffleisten F2-F5 haben eine Kreuznut für M2,5 passend für Schraubenköpfe nach DIN 933 bzw. Muttern nach DIN 439, 562 und 934, passend zu der genormten Kartenwinkelbefestigung.

**Tragkraft:**  
min. 100 N.

**Zubehör:**  
Für die Griffleisten liefern wir auf Wunsch Vierkantmutter. Für den Grifftyp F3 sind Bezeichnungs- und Transparentstreifen erhältlich.

### Front Panel Ledge Handles F

Universal ledge handles for sectional front panels in grid scale 5.08 mm = 1 TE (unit of grid division).

**Material and surface:**  
Profiled aluminium AlMgSi 0.5; vibration ground, anodized with a matte finish in natural colour or black.

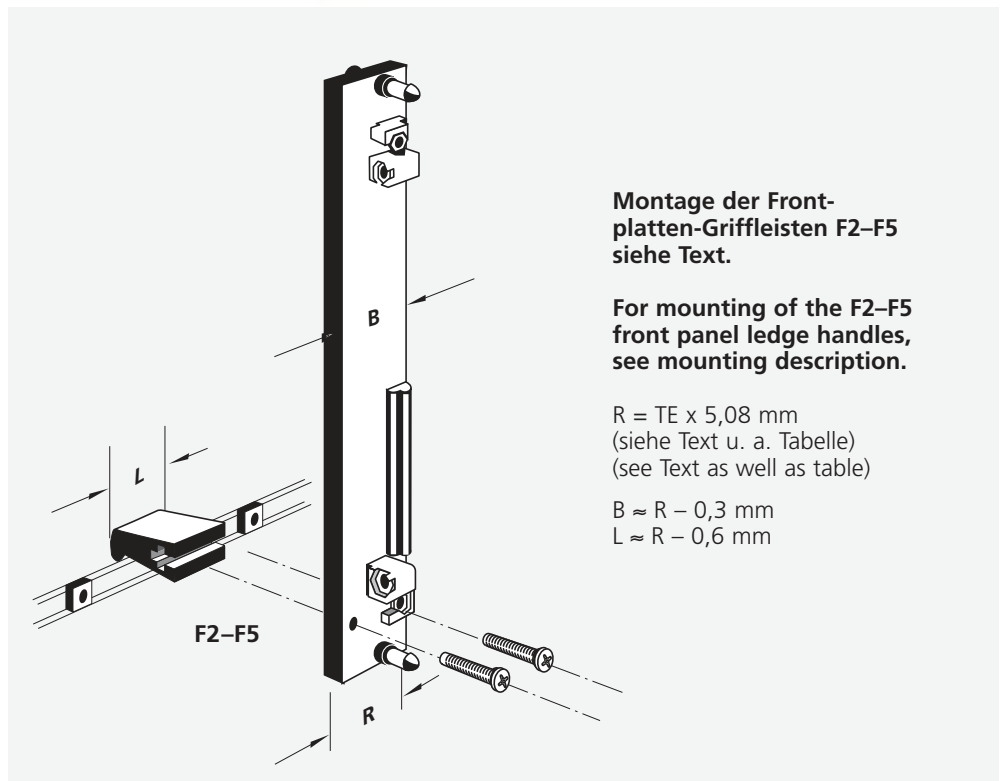
**Assembly information:**  
All types of front panel handle strips F2-F5 have a cross slot for M2,5 suitable for screw heads in accordance with DIN 933 or nuts as per DIN 935, 562 and 934, to suit the standard angular fixture for cards.

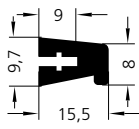
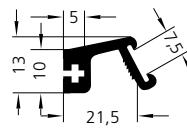
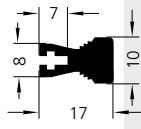
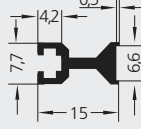
**Stress resistance:**  
min. 100 N.

**Accessories:**  
For the handle strips we supply square nuts on request. For the handle type F3 labelling and transparent strips are available.



Ing. Büro W. Kanis GmbH  
05-9 BSP5567EMUF board



TE = Teilungs-Einheit (Rastermaß 5,08 mm) TE = Unit of grid division (grid scale 5.08 mm)			Typ F2	Typ F3	Typ F4	Typ F5
Rasterbreite Grid width (TE x 5,08)	Grifflänge Handle length	Eloxal-Farbe Anodizing colour				
TE	R	L	Bestell-Nr. Order no.	Bestell-Nr. Order no.	Bestell-Nr. Order no.	Bestell-Nr. Order no.
3	15,24	14,6	natur / natural schwarz / black F2-03.014.01 F2-03.014.04	F3-03.014.01 F3-03.014.04	F4-03.014.01 F4-03.014.04	F5-03.014.01 F5-03.014.04
4	20,32	19,7	natur / natural schwarz / black F2-04.019.01 F2-04.019.04	F3-04.019.01 F3-04.019.04	F4-04.019.01 F4-04.019.04	F5-04.019.01 F5-04.019.04
5	25,40	24,8	natur / natural schwarz / black F2-05.024.01 F2-05.024.04	F3-05.024.01 F3-05.024.04	F4-05.024.01 F4-05.024.04	F5-05.024.01 F5-05.024.04
6	30,48	29,9	natur / natural schwarz / black F2-06.029.01 F2-06.029.04	F3-06.029.01 F3-06.029.04	F4-06.029.01 F4-06.029.04	F5-06.029.01 F5-06.029.04
8	40,64	40,0	natur / natural schwarz / black F2-08.040.01 F2-08.040.04	F3-08.040.01 F3-08.040.04	F4-08.040.01 F4-08.040.04	F5-08.040.01 F5-08.040.04
12	60,96	60,3	natur / natural schwarz / black F2-12.060.01 F2-12.060.04	F3-12.060.01 F3-12.060.04	F4-12.060.01 F4-12.060.04	F5-12.060.01 F5-12.060.04
14	71,12	70,5	natur / natural schwarz / black F2-14.070.01 F2-14.070.04	F3-14.070.01 F3-14.070.04	F4-14.070.01 F4-14.070.04	F5-14.070.01 F5-14.070.04
20	101,60	101,0	natur / natural schwarz / black F2-20.101.01 F2-20.101.04	F3-20.101.01 F3-20.101.04	F4-20.101.01 F4-20.101.04	F5-20.101.01 F5-20.101.04
42	213,36	212,6	natur / natural schwarz / black F2-42.212.01 F2-42.212.04	F3-42.212.01 F3-42.212.04	F4-42.212.01 F4-42.212.04	F5-42.212.01 F5-42.212.04
60	304,80	304,1	natur / natural schwarz / black F2-60.304.01 F2-60.304.04	F3-60.304.01 F3-60.304.04	F4-60.304.01 F4-60.304.04	F5-60.304.01 F5-60.304.04
84	426,72	426,0	natur / natural schwarz / black F2-84.426.01 F2-84.426.04	F3-84.426.01 F3-84.426.04	F4-84.426.01 F4-84.426.04	F5-84.426.01 F5-84.426.04
Profilleisten, 1 m Ledge profile, 1 m			natur / natural schwarz / black F2-01.000.01 F2-01.000.04	F3-01.000.01 F3-01.000.04	F4-01.000.01 F4-01.000.04	F5-01.000.01 F5-01.000.04

### Anmerkung:

Die Sägeschnitt- bzw. Stanzbreite "B" der Frontplatten (s. Abb.) ist üblicherweise ca. 0,3 mm (DIN-Empfehlung 0,34 mm) schmaler als die Rasterbreite "R" (s. Abb.). (R = TE x 5,08 mm).

### Sonderausführungen:

Beliebige andere Griffängen auf Anfrage.

### Note:

The finished cut of the front panel width "B" (see illustration) is normally approx.

0.3 mm narrower (by DIN recommendation 0.34) than the grid width "R" (see illustration).

(R = TE x 5.08 mm).

### Special versions:

Any other handle lengths available upon request.

### F3 Zubehör / F3 accessories

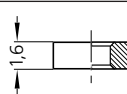
#### Bezeichnungs-Streifen, weiß Letterings strips, white

TE	Bestell-Nr. Order no.	Streifen pro Packung Strips per pack
3	BS-03.014.91	325
4	BS-04.019.91	250
5	BS-05.024.91	200
6	BS-06.029.91	150
8	BS-08.040.91	125
12-88	BS-00.500.91	10

#### Transparent-Streifen Transparent strips

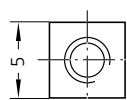
Bestell-Nr. Order no.	Streifen pro Packung Strips per pack
TS-03.014.80	100
TS-04.019.80	100
TS-05.024.80	100
TS-06.029.80	100
TS-08.040.80	100
TS-00.500.80	10

Vierkantmutter für  
Griffleisten F2-F5  
schwarz verzinkt,  
Pack. à 100 Stück



Bestell-Nr.  
Order no.

Square nuts for  
handle ledges F2-F5  
black galvanized,  
pack of 100 each



MV-25.000.26

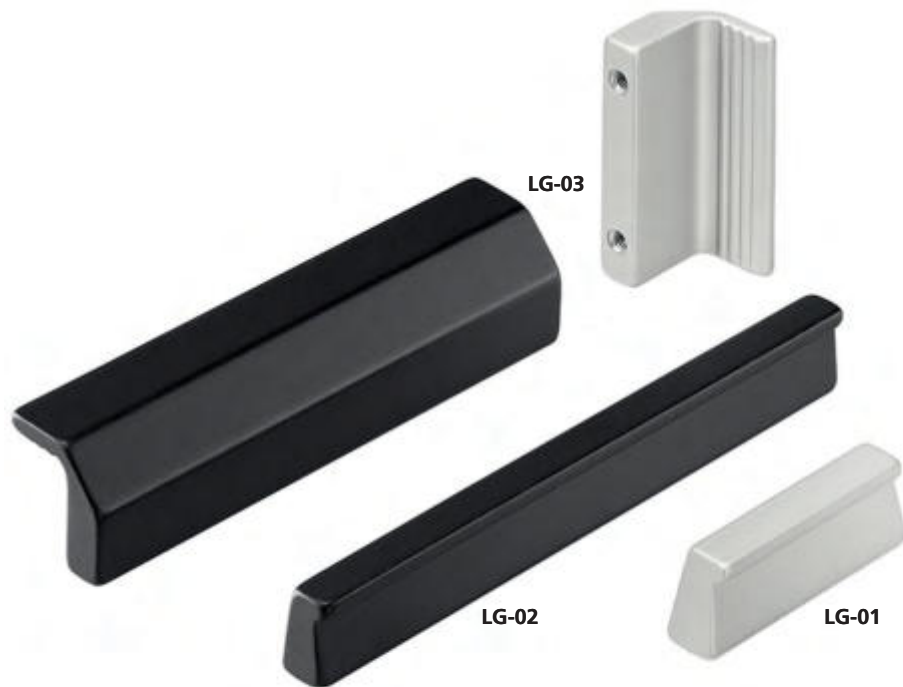
### Leistungsriffe LG

**Werkstoff und Oberfläche:**  
 Profil-Aluminium AlMgSi 0,5;  
 gleitgeschliffen, mattiert und  
 naturfarben oder schwarz  
 eloxiert.

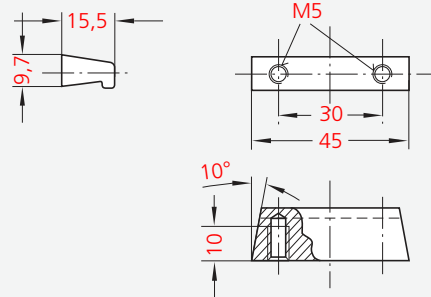
**Tragkraft:**  
 min. 200 N.

**Hinweis:**  
 Beliebige andere Griffängen  
 auf Anfrage.

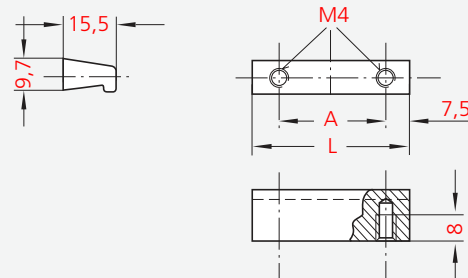
Farb-Sonderausführungen ent-  
 sprechend den Lieferangaben  
 auf Seite 7.



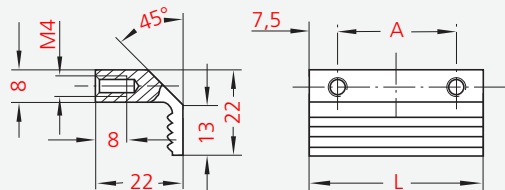
Typ LG-01



Typ LG-02



Typ LG-03



		Typ LG-01		Typ LG-02		Typ LG-03	
		naturfarben	schwarz	naturfarben	schwarz	naturfarben	schwarz
		natural colour	black	natural colour	black	natural colour	black
A	L	Bestell-Nr.	Bestell-Nr.	Bestell-Nr.	Bestell-Nr.	Bestell-Nr.	Bestell-Nr.
		Order no.	Order no.	Order no.	Order no.	Order no.	Order no.
30	45	LG-01.030.01	LG-01.030.04	LG-02.030.01	LG-02.030.04	LG-03.030.01	LG-03.030.04
45	60	-	-	LG-02.045.01	LG-02.045.04	LG-03.045.01	LG-03.045.04
70	85	-	-	LG-02.070.01	LG-02.070.04	LG-03.070.01	LG-03.070.04
90	105	-	-	LG-02.090.01	LG-02.090.04	LG-03.090.01	LG-03.090.04
105	120	-	-	LG-02.105.01	LG-02.105.04	LG-03.105.01	LG-03.105.04
Profil-Material, 1 m		-	-	LG-02.001.01	LG-02.001.04	LG-03.001.01	LG-03.001.04
Profile material, 1 m		-	-				

### Ledge Handles LG

**Material and surface:**

Profiled aluminium AlMgSi 0.5; vibration ground, and anodized with a matt finish in natural or black colour.

**Stress resistance:**

min. 200 N.

**Note:**

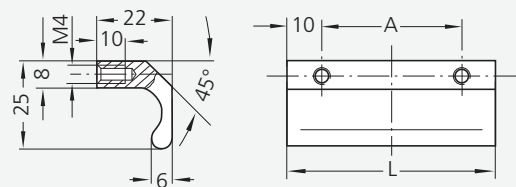
Any other handle lengths available on request. Custom colours available in accordance with terms of delivery on page 7.

Typ LG-05 aus Edelstahl s. Seite 150.  
Typ LG-05 made of stainless steel see page 150.

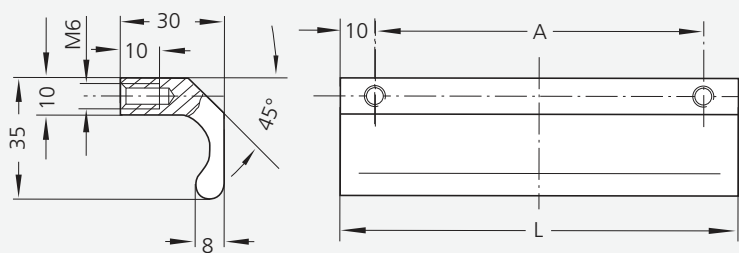


Typ LG-04 in Kunststoff siehe Seite 262.  
Typ LG-04 made of plastic see page 262.

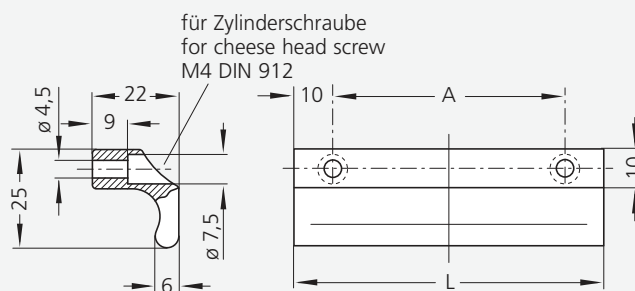
Typ LG-04



Typ LG-05



Typ LG-06



		Typ LG-04		Typ LG-05		Typ LG-06	
		naturfarben natural colour	schwarz black	naturfarben natural colour	schwarz black	naturfarben natural colour	schwarz black
A	L	Bestell-Nr. Order no.	Bestell-Nr. Order no.	Bestell-Nr. Order no.	Bestell-Nr. Order no.	Bestell-Nr. Order no.	Bestell-Nr. Order no.
30	50	LG-04.030.01	LG-04.030.04	-	-	-	-
45	65	LG-04.045.01	LG-04.045.04	-	-	-	-
64	84	LG-04.064.01	LG-04.064.04	LG-05.064.01	LG-05.064.04	LG-06.F064.01	LG-06.F064.04
70	90	LG-04.070.01	LG-04.070.04	LG-05.070.01	LG-05.070.04	LG-06.F070.01	LG-06.F070.04
80	100	LG-04.080.01	LG-04.080.04	LG-05.080.01	LG-05.080.04	LG-06.F080.01	LG-06.F080.04
90	110	LG-04.090.01	LG-04.090.04	LG-05.090.01	LG-05.090.04	LG-06.F090.01	LG-06.F090.04
105	125	-	-	LG-05.105.01	LG-05.105.04	LG-06.F105.01	LG-06.F105.04
Profil-Material, 1m Profile material, 1 m		LG-04.001.01	LG-04.001.04	LG-05.001.01	LG-05.001.04	LG-06.001.01	LG-06.001.04

### Winkelgriff W4

Im gleichen technischen Design wie Typ W3, als Griffleiste für Gerätetüren und Schubladen.

**Werkstoff und Oberfläche:**  
 Profilaluminium AlMgSi 0,5; gleitgeschliffen, mattiert und naturfarben oder schwarz eloxiert.

**Tragkraft:**  
 min. 200 N.

**Hinweis:**  
 Beliebige Griffängen auf Anfrage.

Farb-Sonderausführungen entsprechend den Lieferangaben auf Seite 7.

### Angle Handle W4

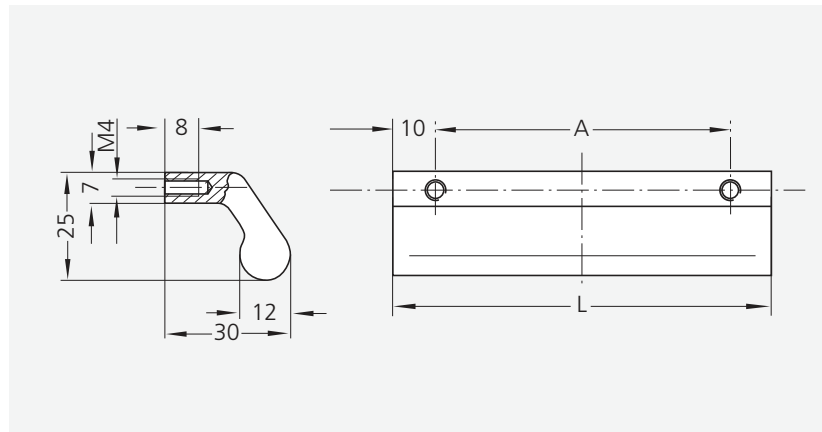
In the same technical design as the W3 type, as a grip bar for doors and drawers of appliances.

**Material and surface:**  
 Profiled aluminium AlMgSi 0.5; vibratory ground and anodized in natural or black with a matt finish.

**Stress resistance:**  
 min. 200 N.

**Note:**  
 Any handle length available on request.

Custom colours available in accordance with terms of delivery on page 7.



		<b>Eloxalausführung / Anodizing version</b>	
		naturfarben natural colour	schwarz black
A	L	Bestell-Nr. Order no.	Bestell-Nr. Order no.
30	50	W4-12.030.01	W4-12.030.04
45	65	W4-12.045.01	W4-12.045.04
64	84	W4-12.064.01	W4-12.064.04
70	90	W4-12.070.01	W4-12.070.04
80	100	W4-12.080.01	W4-12.080.04
90	110	W4-12.090.01	W4-12.090.04
105	125	W4-12.105.01	W4-12.105.04
Profil-Material, 1 m Profile material, 1 m		W4-12.001.01	W4-12.001.04





**Leistengriffe AL**

**Werkstoff und Oberfläche:**  
Profil-Aluminium AlMgSi 0,5;  
gleitgeschliffen, mattiert und  
eloxiert in 2 Farben.  
Alternativ titanfarben pulver-  
beschichtet.

**Tragkraft:**  
min. 200 N.

**Hinweis:**  
Beliebige andere Griffängen  
auf Anfrage.

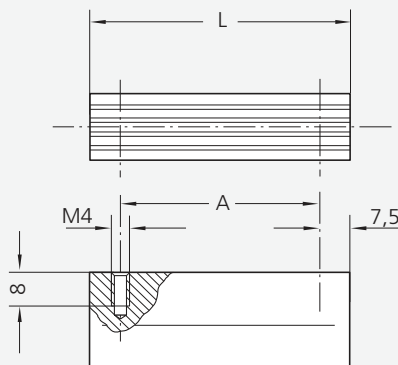
**Ledge Handles AL**

**Material and surface:**  
Profiled aluminium AlMgSi 0.5;  
vibration ground, matted and  
anodized in 2 colours.  
Alternatively titanium coloured  
powder coated.

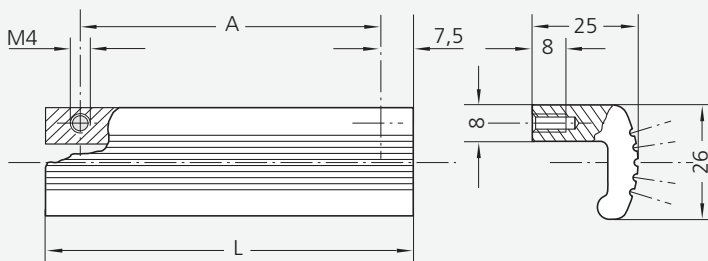
**Stress resistance:**  
min. 200 N.

**Note:**  
Any other handle lengths avail-  
able upon request.

**Typ AL-16**



**Typ AL-26**



		Typ AL-16			Typ AL-26		
		naturfarben natural colour	schwarz black	titanfarben* titanium colour*	naturfarben natural colour	schwarz black	titanfarben* titanium colour*
A	L	Bestell-Nr. Order no.	Bestell-Nr. Order no.	Bestell-Nr. Order no.	Bestell-Nr. Order no.	Bestell-Nr. Order no.	Bestell-Nr. Order no.
30	45	AL-16.030.01	AL-16.030.04	AL-16.030.55	AL-26.030.01	AL-26.030.04	AL-26.030.55
45	60	AL-16.045.01	AL-16.045.04	AL-16.045.55	AL-26.045.01	AL-26.045.04	AL-26.045.55
70	85	AL-16.070.01	AL-16.070.04	AL-16.070.55	AL-26.070.01	AL-26.070.04	AL-26.070.55
90	105	AL-16.090.01	AL-16.090.04	AL-16.090.55	AL-26.090.01	AL-26.090.04	AL-26.090.55
105	120	AL-16.105.01	AL-16.105.04	AL-16.105.55	AL-26.105.01	AL-26.105.04	AL-26.105.55
120	135	AL-16.120.01	AL-16.120.04	AL-16.120.55	AL-26.120.01	AL-26.120.04	AL-26.120.55
Profil-Material, 1 m Profile material, 1 m		AL-16.001.01	AL-16.001.04	-	AL-26.001.01	AL-26.001.04	-

\* Farbausführung siehe Seite 54-55  
Colour version see page 54-55

### Griffserie LF-01

**Werkstoff und Oberfläche:**  
 Profilaluminium AlMgSi 0,5;  
 gleitgeschliffen, mattiert und  
 naturfarben oder schwarz  
 eloxiert.

**Tragkraft:**  
 min. 500 N.

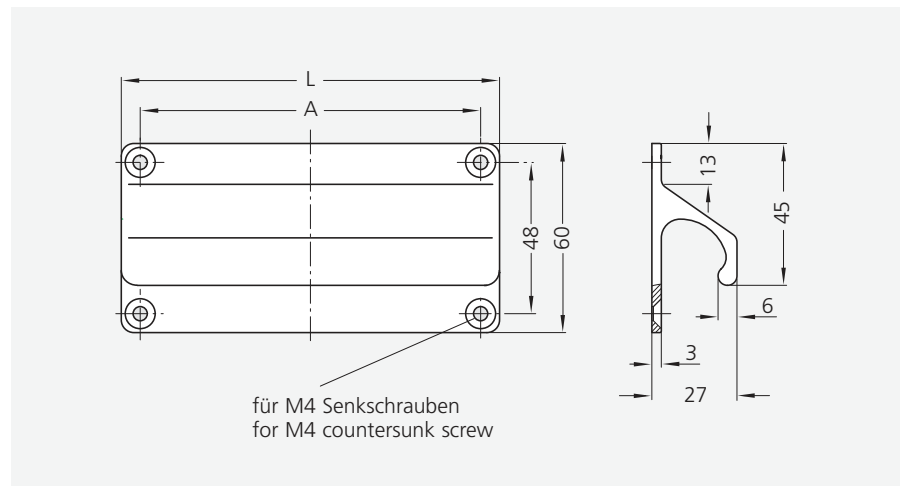
**Hinweis:**  
 Beliebige andere Griffängen  
 und Farbausführungen auf  
 Anfrage.

### Handle Series LF-01

**Material and surface:**  
 Profiled aluminium AlMgSi 0.5;  
 vibration ground and anodized  
 in natural or black colour with a  
 matt finish.

**Stress resistance:**  
 min. 500 N.

**Note:**  
 Any other handle lengths and  
 further colour combinations on  
 request.



		<b>Eloxalausführung / Anodizing version</b>	
		naturfarben natural colour	schwarz black
A	L	Bestell-Nr. Order no.	Bestell-Nr. Order no.
68	80	LF-01.068.01	LF-01.068.04
88	100	LF-01.088.01	LF-01.088.04
108	120	LF-01.108.01	LF-01.108.04
Profil-Material, 1 m Profile material, 1 m		LF-01.001.01	LF-01.001.04



### Griffserie LF-02

**Werkstoff und Oberfläche:**  
Griff aus Profilaluminium  
AlMgSi 0,5; gleitgeschliffen,  
mattiert und naturfarben oder  
schwarz eloxiert.

**Tragkraft:**  
min. 500 N.

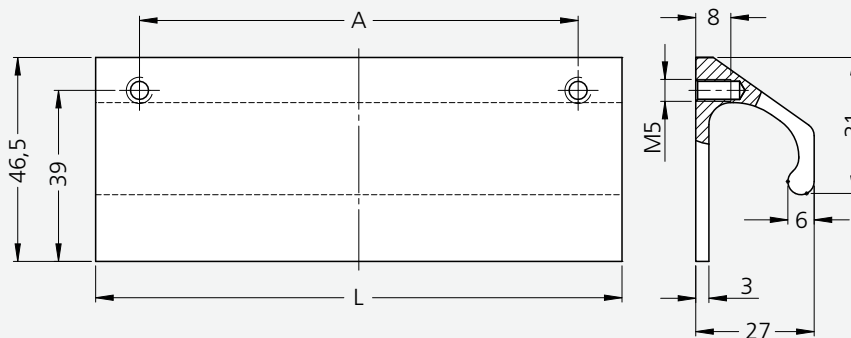
**Hinweis:**  
Beliebige Griffängen und  
Oberflächen auf Anfrage.

### Handle Series LF-02

**Material and surface:**  
Handle of profiled aluminium  
AlMgSi 0.5; vibration ground  
and anodized in natural or black  
colour with a matt finish.

**Stress resistance:**  
min. 500 N.

**Note:**  
Any other handle lengths and  
surfaces available on request.



#### Eloxalausführung / Anodizing version

A	L	naturfarben natural colour Bestell-Nr. Order no.	schwarz black Bestell-Nr. Order no.
100	120	LF-02.100.01	LF-02.100.04
150	170	LF-02.150.01	LF-02.150.04
200	220	LF-02.200.01	LF-02.200.04
Profil-Material, 1 m Profile material, 1 m		LF-02.001.01	LF-02.001.04

### Winkelgriffe W3

Für Schiebetüren und Auszüge von Maschinen und technischen Anlagen, auch als Kantenschutz geeignet.

**Werkstoff und Oberfläche:**

Profilaluminium AlMgSi 0,5; mattglänzend eloxiert in naturfarben oder schwarz bzw. schwarz pulverbeschichtet mit Feinstruktur. Endkappen aus Polyamid PA 6, schwarz, mit Feinstruktur.

**Tragkraft:**

min. 1.000 N.

**Hinweis:**

Beliebige Griffängen auf Anfrage.

### Angle Handles W3

For sliding doors and drawers in machinery and technical plants, also suitable as edge protection.

**Material and surface:**

Profiled aluminium AlMgSi 0.5; anodized in natural colour with half-matt finish resp. powder coated with fine structure. End caps of polyamide PA 6, black, with fine structure.

**Stress resistance:**

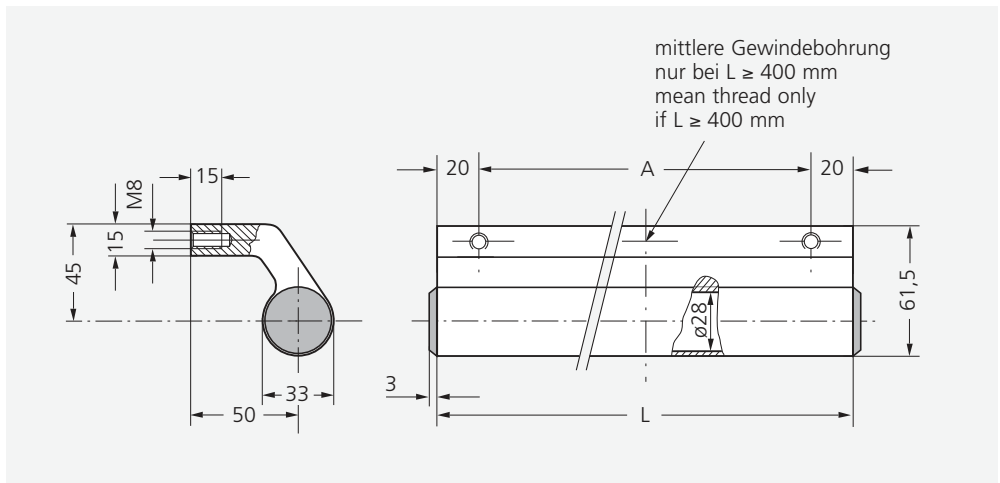
min. 1.000 N.

**Note:**

All handle lengths available on request.



Clean Line Ausführung s. S. 261.  
Clean Line versions see page 261.



**Eloxalausführung des Al-Profiles  
Anodizing version of aluminium profile**

A	L	naturfarben natural colour	schwarz black	schwarz pulverbeschichtet black powder coated
		Bestell-Nr. Order no.	Bestell-Nr. Order no.	Bestell-Nr. Order no.
110	150	W3-33.110.11	W3-33.110.14	W3-33.110.54
160	200	W3-33.160.11	W3-33.160.14	W3-33.160.54
210	250	W3-33.210.11	W3-33.210.14	W3-33.210.54
260	300	W3-33.260.11	W3-33.260.14	W3-33.260.54
310	350	W3-33.310.11	W3-33.310.14	W3-33.310.54
360	400	W3-33.360.11	W3-33.360.14	W3-33.360.54
460	500	W3-33.460.11	W3-33.460.14	W3-33.460.54
560	600	W3-33.560.11	W3-33.560.14	W3-33.560.54



### Griffserie PG

Profilgriff zur rückseitigen Befestigung auf einer Kante mit einer Wandstärke von 1,5 mm bis max. 5,0 mm.

**Werkstoff und Oberfläche:**  
Griffprofil aus Aluminium AlMgSi 0,5; glaskugelgestrahlt und halbgläzend naturfarben oder schwarz eloxiert. Profilendkappen aus Polyamid PA 6, schwarz mit Feinstruktur.

**Konstruktive Merkmale:**  
Durch die beiden um 90° versetzten durchgehenden Nuten des Griffprofils ist eine individuelle Anordnung der Befestigungsschrauben in den Profilenuten möglich.

**Lieferumfang:**  
4 x SPAX-Schrauben 4,0 x 16 Halbrundkopf mit (Phillips) Kreuzschlitz.

**Tragkraft:**  
min. 400 N.

**Hinweis:**  
Beliebige Griffängen und Oberflächen auf Anfrage.

### Handle Series PG

Handle for mounting from behind on edges with a material thickness from 1.5 mm to max. 5.0 mm.

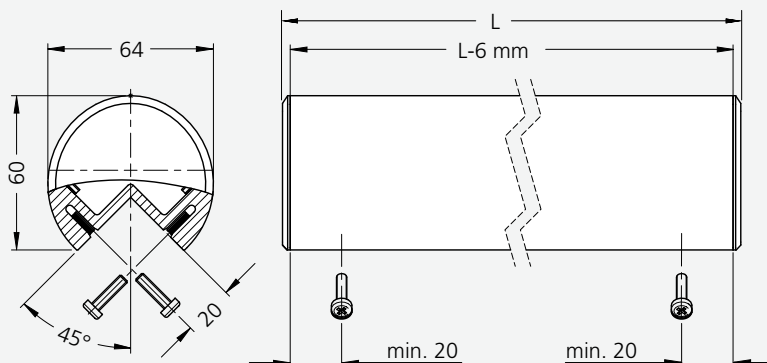
**Material and surface:**  
Handle profile of aluminium AlMgSi 0.5; glass ball blasted and half-matt anodized in natural or black colour. Profile end caps of polyamide PA 6, black with fine structure.

**Design features:**  
An individual arrangement of the retaining screws in the profile grooves is made possible by means of the two continuous grooves (offset by 90°) in the handle profile.

**Scope of delivery:**  
4 x SPAX (dry wall) screws; 4.0 x 16 mushroom-headed with cross (Phillips) slot.

**Stress resistance:**  
min. 400 N.

**Note:**  
Any other handle lengths and surfaces available on request.



#### Eloxalausführung / Anodizing version

L	naturfarben natural colour		schwarz black	
	Bestell-Nr. Order no.		Bestell-Nr. Order no.	
200	PG-01.200.11		PG-01.200.14	
400	PG-01.400.11		PG-01.400.14	
600	PG-01.600.11		PG-01.600.14	
1006*	PG-01.001.11		PG-01.001.14	

\*Griff wird unmontiert mit 2 Endkappen und mit 6 SPAX-Schrauben 4,0 x 16 Halbrundkopf mit (Phillips) Kreuzschlitz geliefert.

\*Handle will unmounted with 2 end caps and with 6 SPAX (dry wall) screws 4.0 x 16 half mushroom-headed with cross (Phillips) slot delivered.

### Winkelprofil-Griffe WP

**Werkstoff und Oberfläche:**  
 Profil-Aluminium AlMgSi 0,5;  
 mattglänzend eloxiert in  
 2 Farbausführungen.  
 Alternativ titanfarben pulver-  
 beschichtet.

**Ausführung G:**  
 Mit Innengewinde M6.

**Ausführung B:**  
 Mit Durchgangsbohrung für M5  
 Senkschrauben zur seitlichen  
 Montage.

**Tragkraft:**  
 min. 500 N.

**Hinweis:**  
 Beliebige Griffängen auf  
 Anfrage.

### Angle Profile Handles WP

**Material and surface:**  
 Profiled aluminium AlMgSi 0.5;  
 satin finish anodized in 2 colours.  
 Alternatively titanium coloured  
 powder coated.

**Version G:**  
 With internal thread M6.

**Version B:**  
 With through hole for M5  
 countersunk screws for lateral  
 assembly.

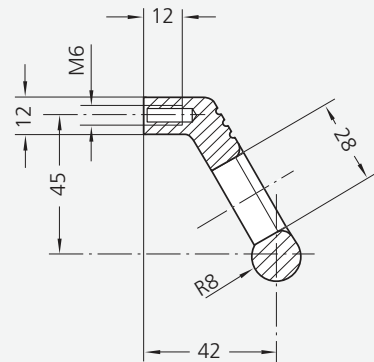
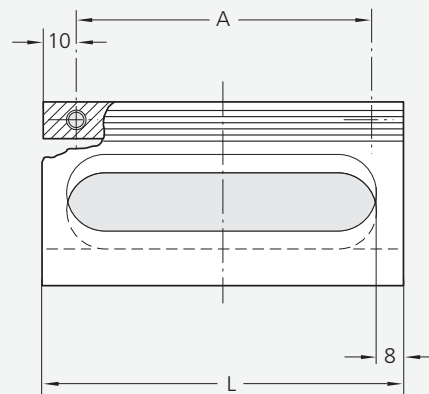
**Stress resistance:**  
 min. 500 N.

**Note:**  
 Other dimensions on request.

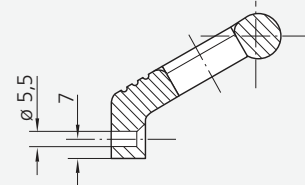
**ALUprof®**  
 Serie



**Ausführung G  
Version G**



**Ausführung B  
Version B**



		Ausführung / Version B			Ausführung / Version G		
		naturfarben natural colour	schwarz black	titanfarben* titanium colour*	naturfarben natural colour	schwarz black	titanfarben* titanium colour*
A	L	Bestell-Nr. Order no.	Bestell-Nr. Order no.	Bestell-Nr. Order no.	Bestell-Nr. Order no.	Bestell-Nr. Order no.	Bestell-Nr. Order no.
86	106	WP-12.B086.11	WP-12.B086.14	WP-12.B086.55	WP-12.G086.11	WP-12.G086.14	WP-12.G086.55
100	120	WP-12.B100.11	WP-12.B100.14	WP-12.B100.55	WP-12.G100.11	WP-12.G100.14	WP-12.G100.55
120	140	WP-12.B120.11	WP-12.B120.14	WP-12.B120.55	WP-12.G120.11	WP-12.G120.14	WP-12.G120.55

\* Farbausführung siehe Seite 54-55  
 Colour version see page 54-55

### Leistunggriff LG-07

Leistunggriff zur Befestigung an Gehäuse-, Tisch- und anderen Außenkanten.

**Werkstoff und Oberfläche:**  
 Profil-Aluminium AlMgSi 0,5;  
 gleitgeschliffen, mattiert und  
 naturfarben oder schwarz  
 eloxiert.

**Tragkraft:**  
 min. 200 N

**Hinweis:**  
 Beliebige andere Griff­längen und  
 Farbausführungen auf Anfrage.

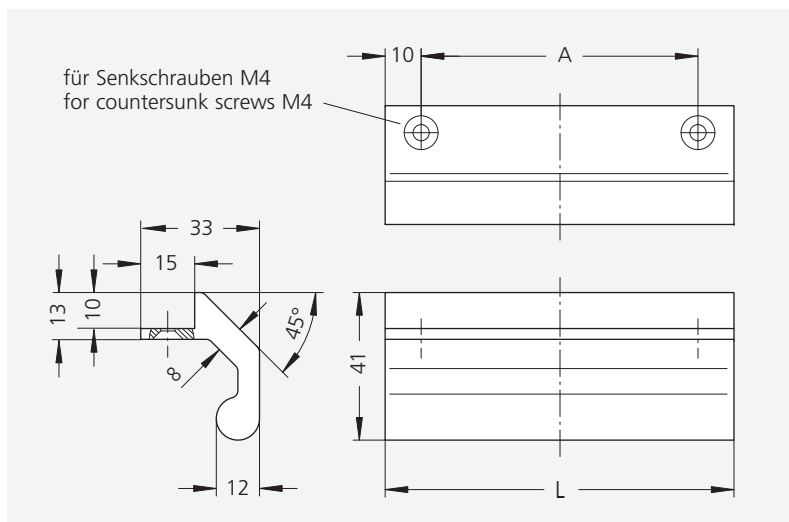
### Ledge handle LG-07

Ledge handle for mounting on housing, table and other outer edges.

**Material and surface:**  
 Profiled aluminium AlMgSi 0.5;  
 vibration ground and anodized  
 in natural or black colour with a  
 matt finish.

**Stress resistance:**  
 min. 200 N.

**Note:**  
 Any other handle lengths and  
 colour versions on request.



#### Eloxalausführung / Anodizing version

A	L	naturfarben natural colour	schwarz black
		Bestell-Nr. Order no.	Bestell-Nr. Order no.
64	84	LG-07.064.01	LG-07.064.04
70	90	LG-07.070.01	LG-07.070.04
80	100	LG-07.080.01	LG-07.080.04
90	110	LG-07.090.01	LG-07.090.04
105	125	LG-07.105.01	LG-07.105.04
Profil-Material, 1m Profile material, 1m		LG-07.001.01	LG-07.001.04

### Kunststoff-Leistengriff KL

Formstabiler Schubladen- und Gehäusetür-Griff.

**Werkstoff und Oberfläche:**  
Polyamid PA 6, glaskugel-  
verstärkt.

Oberfläche mit Feinstruktur,  
Farbausführung ähnlich  
RAL 7035 lichtgrau,  
RAL 9002 grauweiß oder  
RAL 9005 schwarz.

**Tragkraft:**  
min. 300 N.

**Hinweis:**  
Andere Farbausführungen auf  
Anfrage. Leistengriffe dieser  
Form aus Aluminium und Edel-  
stahl s.a. Seiten 223 und 150.

### Plastic Ledge Handle KL

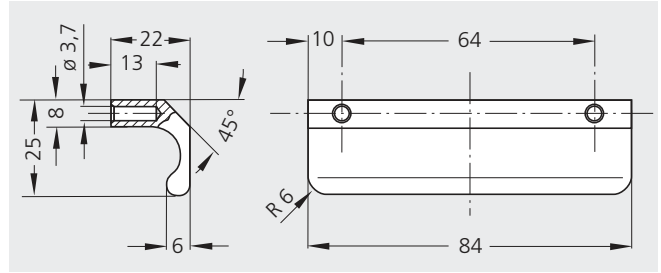
Dimensionally stable handle for  
drawers and casings

**Material and surface:**  
Polyamide PA 6, glass ball  
reinforced.

Surface with fine structure,  
colour version similar to  
RAL 7035 light grey,  
RAL 9002 grey white or  
RAL 9005 black.

**Stress resistance:**  
min. 300 N.

**Note:**  
Other colours available on  
request. For rail handles in this  
shape of aluminium and stain-  
less steel see also pages  
223 and 150.



Ausführung Version	Bestell-Nr. Order no.
lichtgrau ähnlich RAL 7035 light grey similar RAL 7035	KL-25.064.7035
grauweiß ähnlich RAL 9002 grey white similar RAL 9002	KL-25.064.9002
schwarz ähnlich RAL 9005 black similar RAL 9005	KL-25.064.9005

### Finger Muldengriff FM

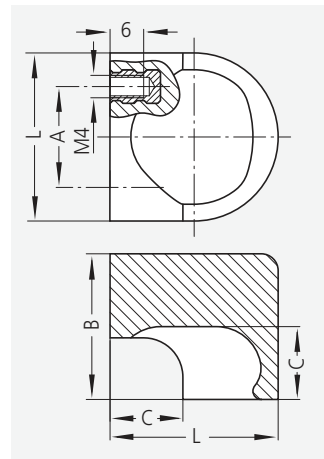
Der in zwei Größen erhältliche  
Muldengriff ist für den Einsatz,  
z.B. an Türen oder Schubladen  
geeignet.

**Werkstoff und Oberfläche:**  
Griff aus Polyamid PA 6,  
glaskugelverstärkt, halbmatt  
mit Feinstruktur und Gewinde-  
buchsen aus Messing.  
Schwarz, ähnlich RAL 9005  
oder lichtgrau, ähnlich RAL 7035.

### Finger Through-Inset Handle FM

This through-inset handle,  
available in 2 different versions  
is suitable e.g. on doors or  
drawers.

**Material and surface:**  
Handle of polyamide PA 6,  
glass ball reinforced, half-matt  
with fine structure and threaded  
brass bushings. Black, similar to  
RAL 9005 or light-grey, similar  
to RAL 7035.



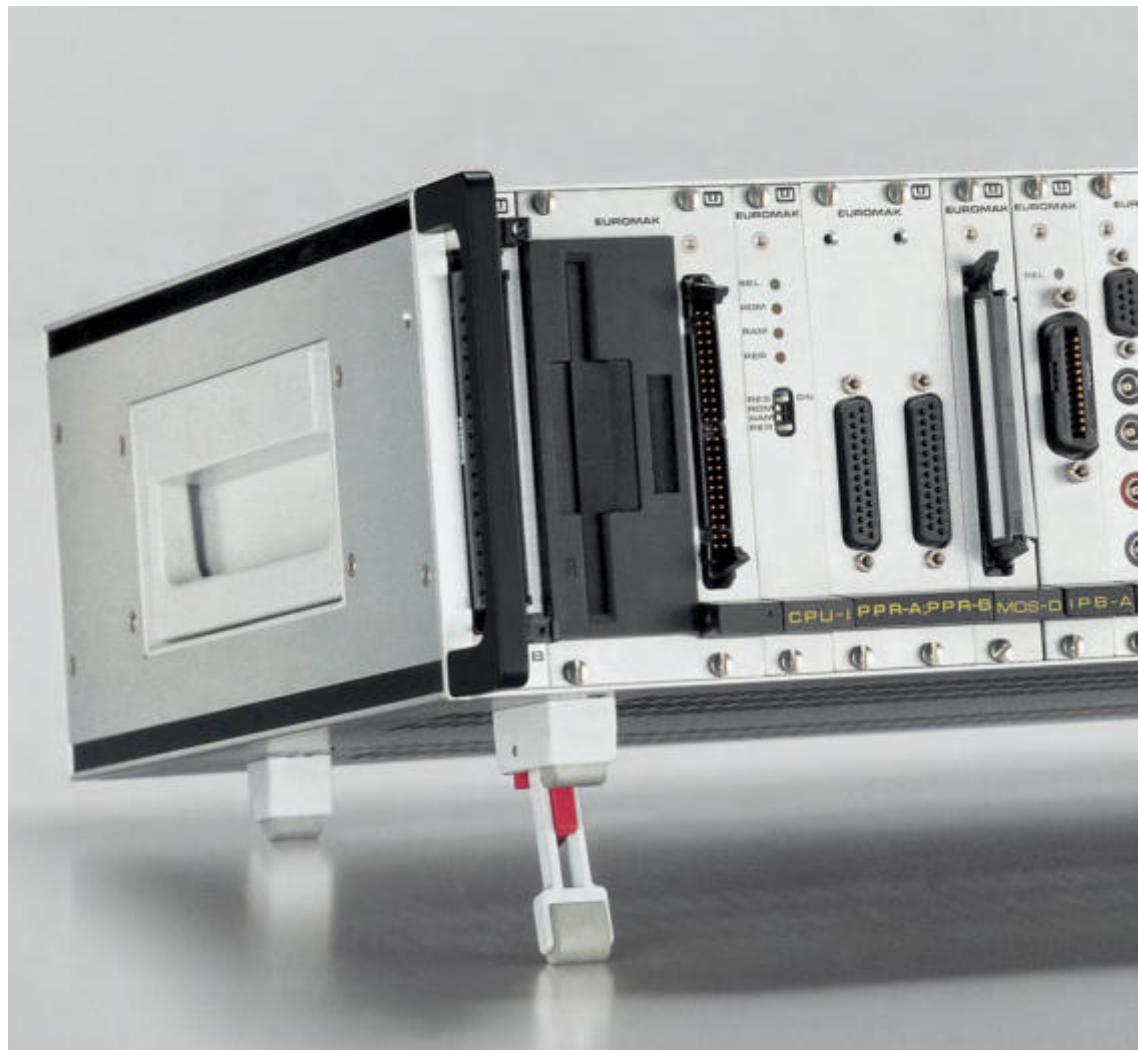
#### Farbausführung Colour version

		schwarz black	lichtgrau light grey
A	L	B	C
14	26	22	11
18	30	26	13
		Bestell-Nr. Order no.	Bestell-Nr. Order no.
		FM-14.022.9005	FM-14.022.7035
		FM-18.026.9005	FM-18.026.7035



# Gerätefüße

## *Casing Feet*



### Geräte-FüÙe GK

**Werkstoff:**

Glasfaserverstärktes Polyamid  
PA 6, mattschwarz.

**Ausführung:**

Aufstellfuß mit Schnappprasterung  
in beiden Standlagen. Rutschfest  
durch Gummi-Profile auch im  
ausgeklappten Zustand.  
Durchgangsbohrung 4,8  $\varnothing$  für  
Schraubbefestigung.

**Tragkraft:**

min. 50 N.

**Lieferumfang:**

Satzweise (s. Tabelle) einschließ-  
lich Linsen-Blechschauben mit  
Kreuzschlitz B 3,9 x 6,5 DIN 7981.

### Casing Feet GK

**Material:**

Glass fibre reinforced polyamide  
PA 6, black satin finished.

**Version:**

Extension leg with snap-in lock  
in both positions. Slide proof  
rubber feet for safety even in the  
extended position. 4.8  $\varnothing$  through  
bore for screw attachment.

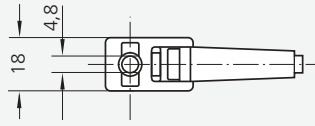
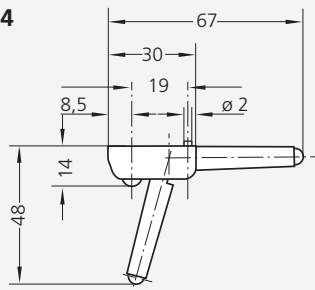
**Stress resistance:**

min. 50 N.

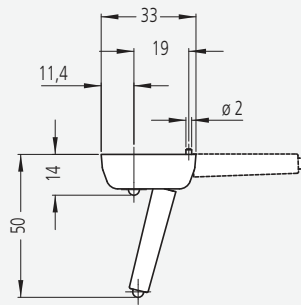
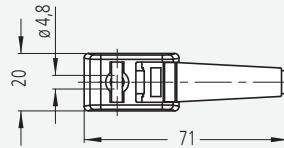
**Scope of delivery:**

Supplied in sets (see table),  
including sheet metal screws  
with oval crossslotted head  
B 3.9 x 6.5 DIN 7981.

Typ GK-14



Typ GK-15



Fuß mit Aufsteller  
Leg with lift lever



Fuß ohne Aufsteller  
Leg without lift lever



**Verkaufseinheit  
Supply unit**

Bestell-Nr.  
Order no.

Bestell-Nr.  
Order no.

Satz: **2 Stück mit Aufsteller, 2 Stück ohne Aufsteller,**  
inkl. Schrauben

GK-14.048.845

GK-15.050.845

Set: **2 pcs. with lift lever, 2 pcs. without lift lever,**  
incl. screws

Satz: **4 Stück ohne Aufsteller,** inkl. Schrauben

GK-14.000.845

GK-15.000.845

Set: **4 pcs. without lift lever,** incl. screws

### Geräte-FüÙe GG

**Werkstoff:**

Typ A PVC schwarz, Typ B und C  
Naturkautschuk, schwarz.

**Montagehinweis:**

Typ A und B für Schraubmon-  
tage;

Typ C als Steckfuß für Boden-  
platten von 2,0–3,0 mm Stärke.

**Tragkraft:**

min. 200 N.

### Casing Feet GG

**Material:**

Type A PVC black, Type B and C  
natural black rubber.

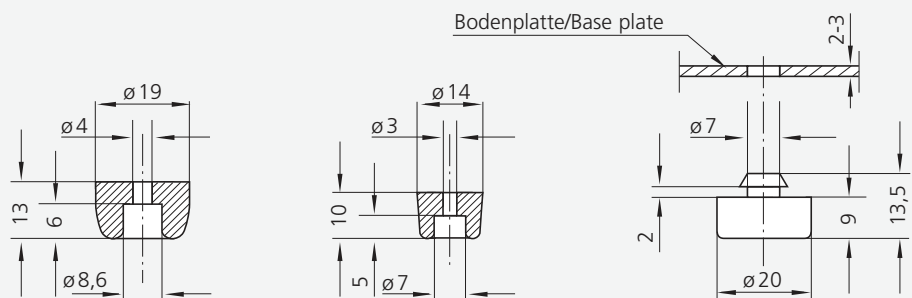
**Assembly information:**

Type A and B for screws  
assembly;

type C as a pluggable foot for  
base plates of 2.0–3.0 mm  
thickness.

**Stress resistance:**

min. 200 N.



Bestell-Nr.  
Order no.

**Typ A**

GG-20.012.84

**Typ B**

GG-14.010.84

**Typ C**

GG-20.009.84



### Geräte-FüÙe GZ

Der Rohde-Gerätefuß GZ ist für hohe Belastungen konstruiert, wo Sicherheit – auch gegen Umklappen – an 1. Stelle steht.

#### Werkstoff und Oberfläche:

Metallteile aus Zink-Druckguss. Arretierung aus Polyamid PA 6. Einsätze aus Weich-PVC. Fuß und Aufsteller lichtgrau (RAL 7035) oder schwarz farbbeschichtet, halbmatt.

#### Konstruktive Vorteile:

Verdrehsicherung beim Anschrauben durch Innensechskant (für M4 Muttern und Schrauben nach DIN 933 und 934). Aufstellfuß mit Schnapparretierung in beiden Standlagen. Arretierung des ausgeklappten Fußes durch einen Kunststoff-Schieber; ein versehentliches Umklappen des Fußes wird zuverlässig verhindert. Rutschfeste Weich-PVC-Profile im ein- und ausgeklappten Zustand gewährleisten sicheren Stand des Gerätes auch auf glatten Flächen.

#### Tragkraft:

min. 200 N.

#### Farb-Sonderausführungen:

Entsprechend den Lieferangaben von Seite 7.

### Casing Feet GZ

The Rohde extension legs GZ are constructed for high stress, where safety (from collapsing, among others) stands in the first place.

#### Material and surface:

Metal components of diecast zinc. Locking bar of polyamide PA 6. Soft PVC feet. Base and frame light grey (RAL 7035) or black half-matt.

#### Design advantages:

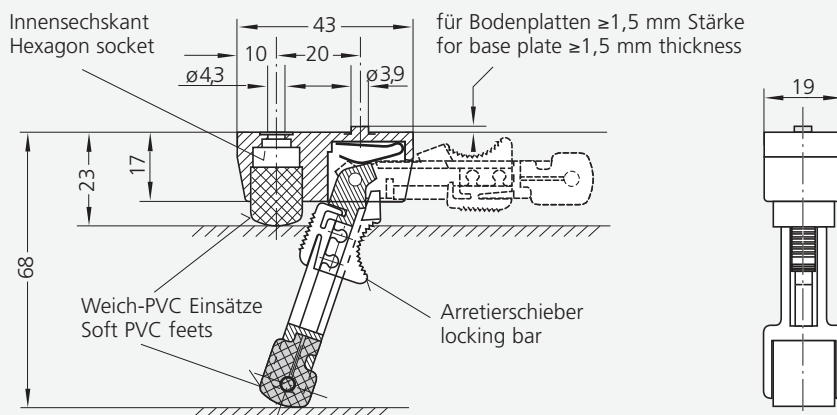
Overturn stop provided by use of Allen screws or nuts for installation (screws and nuts M4 according to DIN standards 933 and 934). Extension legs are selflocking in both the extended and collapsed positions. Extension lock by means of a plastic bar prevents leg collapse due to accidental knocks. Slideproof soft PVC feet guarantee reliable stationary position of the instrument even on slippery floors in both the extended and collapsed positions.

#### Stress resistance:

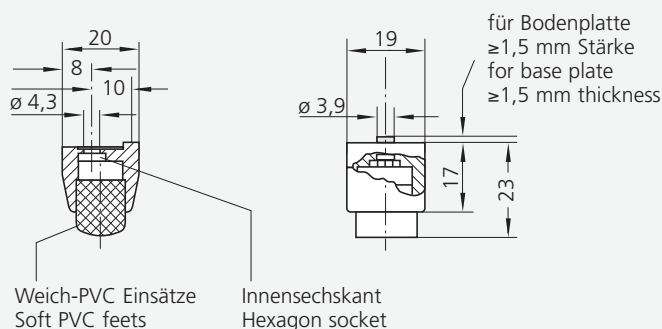
min. 200 N.

#### Special colour versions:

Available in accordance with terms of delivery on page 7.



Fuß mit Aufsteller Leg with Lift Lever	Bestell-Nr. Order no.
lichtgrau / light grey	GZ-23.068.52
schwarz / black	GZ-23.068.44



Fuß ohne Aufsteller Leg without Lift Lever	Bestell-Nr. Order no.
lichtgrau / light grey	GZ-23.000.52
schwarz / black	GZ-23.000.44



Werkbild: **Rohde**  
Endkontrolle  
Picture made by: **Rohde**  
Final check